

Фильтры одно- и мультипатронные из нержавеющей стали для механической очистки воды.



Выпускаемые корпуса фильтров для очистки жидкостей имеют широкий диапазон характеристик:

- *проходное сечение патрубков входа-выхода до $\varnothing 120$ мм;*
- *максимальная рабочая температура до 100°C ;*
- *рабочее давление до 6 атм;*
- *испытательное давление до 12 атм;*
- *диаметр корпуса фильтра от 80 до 600 мм;*
- *высота корпуса фильтра до 2000 мм.*
- *Используемые стали: AISI 304 или AISI 321 или 12X18H10T.*

Циклическая долговечность корпусов фильтров устанавливается по методике NSF. Фильтровальные установки, выполненные на основе корпусов фильтров, просты в эксплуатации и могут подключаться самим потребителем, в имеющиеся водопроводные сети. Фильтры имеют исполнения, различающиеся между собой количеством ступеней очистки. Могут иметь в одном корпусе до 30 фильтрующих элементов, разной длины. Также фильтр может быть изготовлен по индивидуальному чертежу под конкретный заказ.

Некоторые варианты стандартных фильтров:

160-1" -20"	<i>До 4-ех фильтроэлементов длиной 508мм (20"), уплотнение кольцевое \varnothing-44,5мм. Диаметр колбы-160 мм. Присоединение - 1". Средняя производительность — 5 м3/ч.</i>
160-1" -30"	<i>До 4-ех фильтроэлементов длиной 762мм (30"), уплотнение кольцевое \varnothing-44,5мм. Диаметр колбы-160 мм. Присоединение - 1". Средняя производительность — 7,5 м3/ч. (Россия)</i>
160-1"(2") -40"	<i>До 4-ех фильтроэлементов длиной 1016мм (40"), уплотнение кольцевое \varnothing-44,5мм. Диаметр колбы-160 мм. Присоединение - 1" (2"). Средняя производительность — 9,6 м3/ч. (Россия)</i>
210-1"(3/2") -20"	<i>До 5-ти фильтроэлементов длиной 508мм (20"), уплотнение кольцевое \varnothing-44,5мм. Диаметр колбы-210 мм. Присоединение - 1" (3/2"). Средняя производительность — 6 м3/ч. (Россия)</i>
265-1"(2") -10"	<i>До 9-ти фильтроэлементов длиной 250мм (10"), уплотнение торцевое. Диаметр колбы-265 мм. Присоединение - 1" (2"). Средняя производительность — 5,5 м3/ч. (Россия)</i>

265-1" (2") -20"	3 фильтроэлемента ВВ, длиной 508мм (20"), уплотнение торцевое. Диаметр колбы-265 мм. Присоединение - 1" (2"). Средняя производительность — 7 м3/ч. (Россия)
265-1" (2") -20"	До 9-ти фильтроэлементов длиной 508мм (20"), уплотнение торцевое. Диаметр колбы-265 мм. Присоединение - 1" (2"). Средняя производительность — 11 м3/ч. (Россия)
265-1" (2") -40"	До 9-ти фильтроэлементов длиной 1016 мм (40"), уплотнение торцевое. Диаметр колбы-265 мм. Присоединение - 1" (2"). Средняя производительность — 22 м3/ч. (Россия)
340-1" (2") -20"	До 18-ти фильтроэлементов SL длиной 508мм (20"), уплотнение торцевое. Диаметр колбы-340 мм. Присоединение - 1" (2"). Средняя производительность — 22 м3/ч. (Россия)
340-2"-40"	До 18 фильтроэлементов длиной 1016 мм (40"), уплотнение торцевое. Диаметр колбы-340 мм. Присоединение - 2". Средняя производительность — 44 м3/ч. (Россия)
340-Ду 80 -40"	До 18 фильтроэлементов длиной 1016 мм (40"), уплотнение торцевое. Диаметр колбы-340 мм. Присоединение - 80 мм. Средняя производительность — 44 м3/ч. (Россия)
340-Ду 80 (фланец) -40"	До 18 фильтроэлементов длиной 1016 мм (40"), уплотнение торцевое. Диаметр колбы-340 мм. Присоединение фланцевое - 80мм. Средняя производительность — 44 м3/ч. (Россия)

Схемы некоторых фильтров:

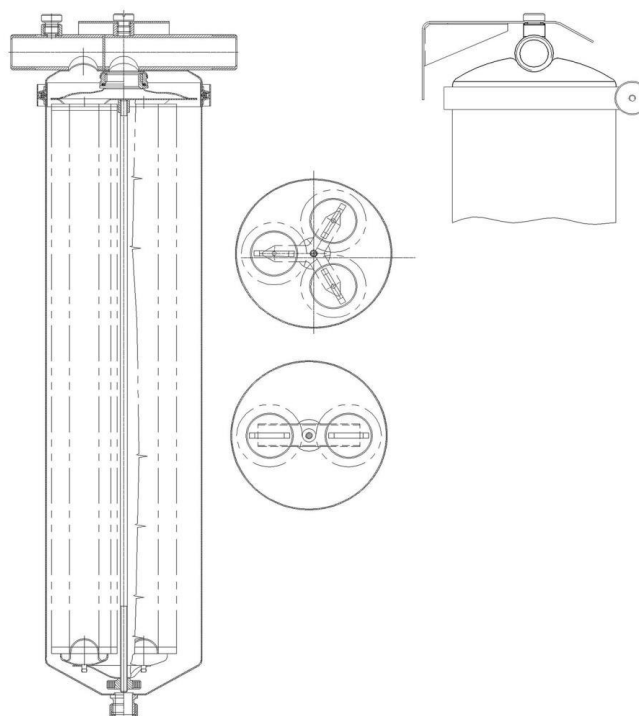
Корпус водяного фильтра 140-1" -20".

Корпуса водяных фильтров (КВФ) из пищевой нержавеющей стали 12Х18Н10Т

КВФ140

В него могут входить картриджи в нескольких вариантах:

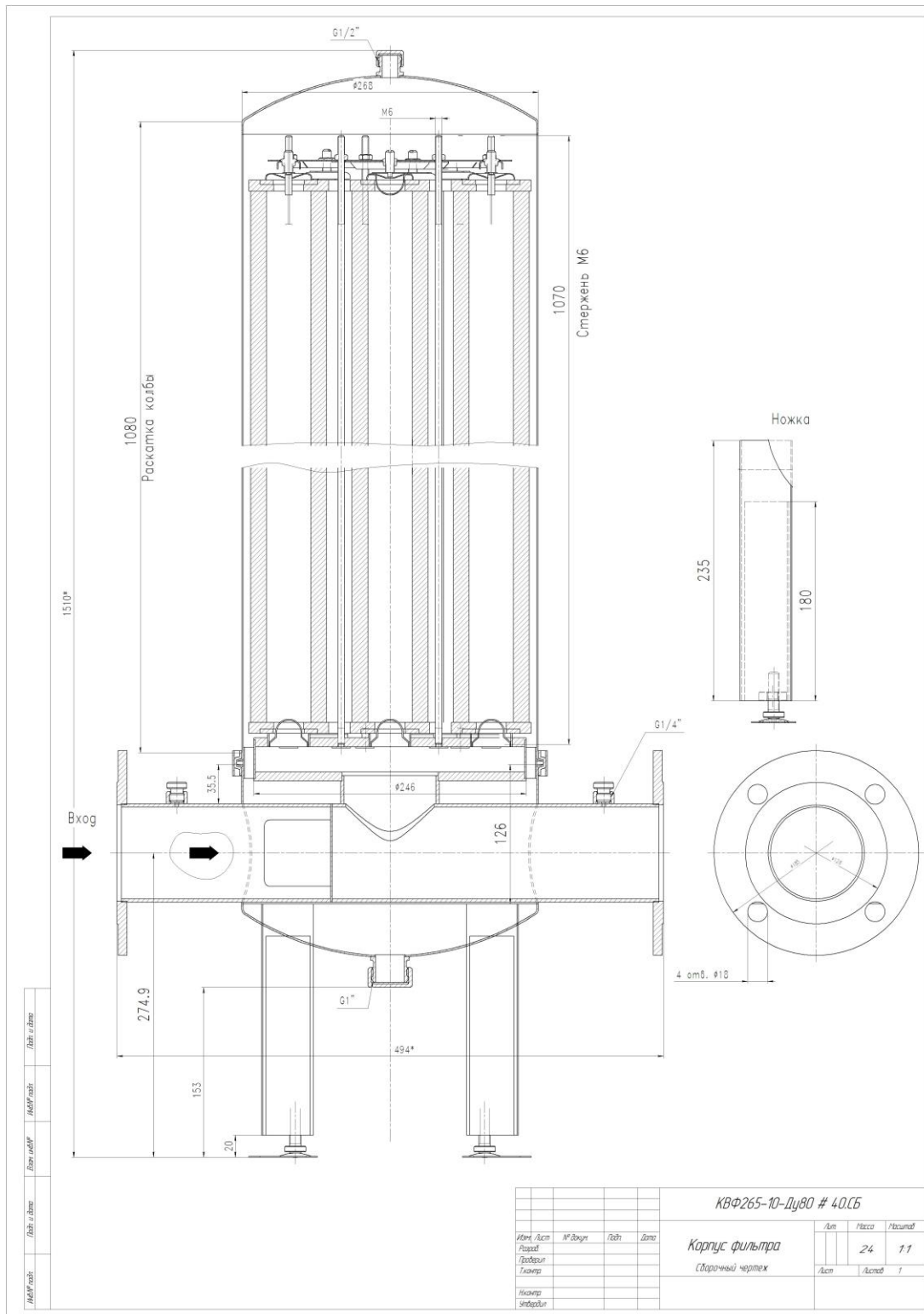
- 10" SL, диаметром 64 мм – 4 шт;
- 20" SL, диаметром 58 мм – 3 шт;
- 20" SL, диаметром 64 мм – 2 шт;
- 20" ВВ, диаметром 114 мм – 1 шт.



Корпус водяного фильтра 265-Ду 80 -20''.

В него могут входить картриджи в нескольких вариантах:

- 10'' SL, диаметром 64 мм – 18 шт;
- 20'' SL, диаметром 64 мм – 9 шт;
- 20'' SL, диаметром 58 мм – 10 шт;
- 20'' ВВ, диаметром 114 мм – 3 шт.



Корпус водяного фильтра 340-Ду 80 -20''.

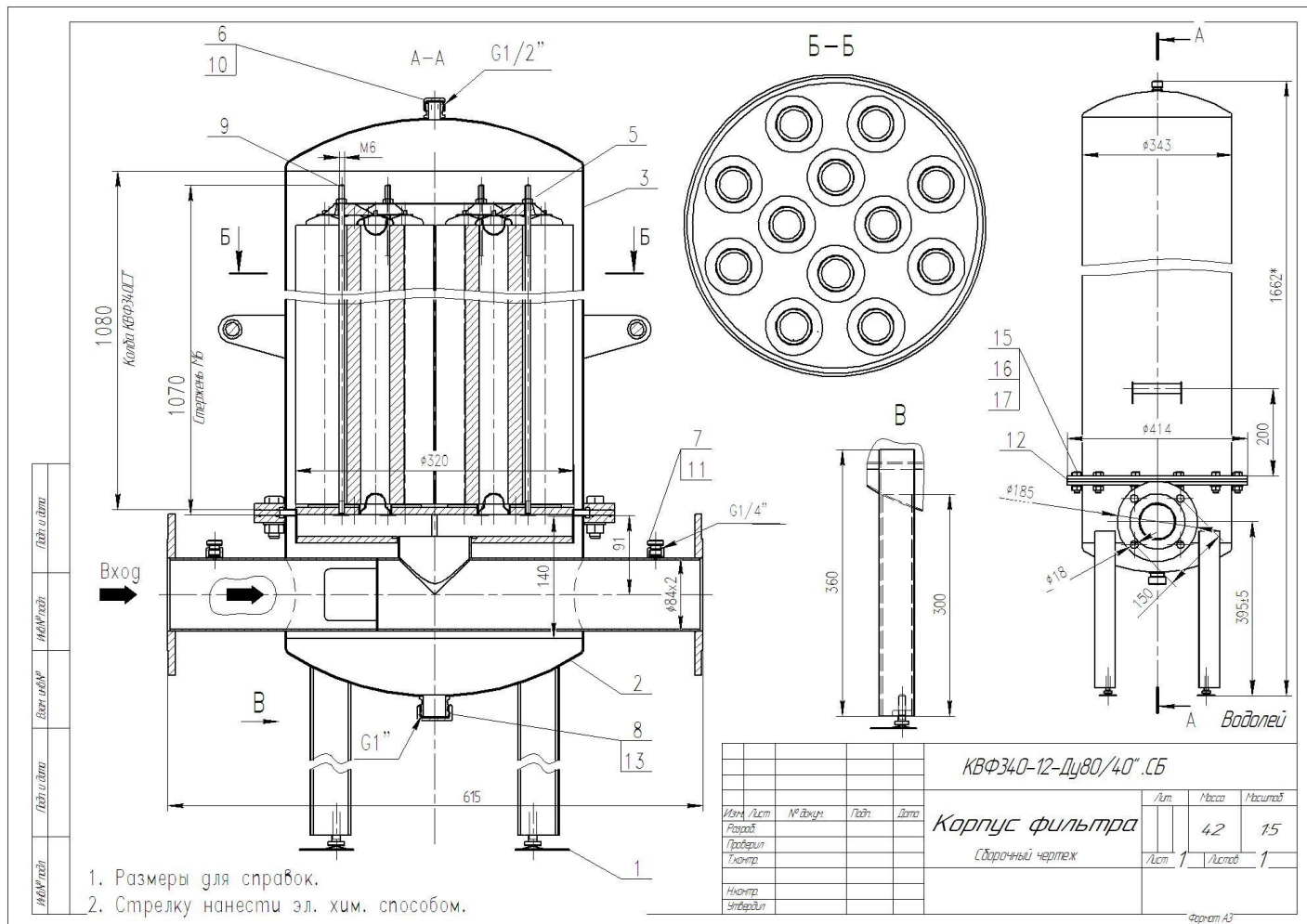
В него могут входить картриджи в нескольких вариантах:

10'' SL, диаметром 64 мм – 36 шт;

20'' SL, диаметром 64 мм – 18 шт;

20'' SL, диаметром 72 мм – 15 шт;

20'' ВВ, диаметром 114 мм – 5 шт.



[<< войти на сайт](#)