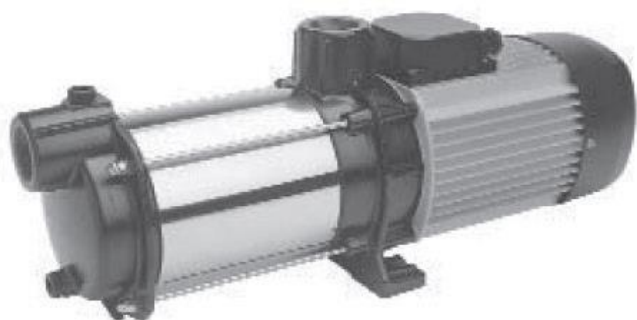


## Горизонтальные центробежные многоступенчатые насосы. ESPA PRISMA 15 (25, 35N, 45N)

Бесшумные центробежные, многоступенчатые насосы. Высота самовсасывания 2 метра - при наличии обратного клапана до 9 метров. Для подачи чистых жидкостей без механических и длиноволокнистых включений. Устойчивы к коррозии. Насосы в однофазном исполнении имеют встроенную тепловую защиту от перегрузок. Электродвигатели, применяемые в насосах, соответствуют классу энергоэффективности IE2 и обладают высоким КПД при низком потреблении электроэнергии. Температура перекачиваемой среды от 4 до 35°C. N - оптимизированная конструкция рабочих колёс.



**Модель ESPA PRISMA 15** – 2M, 3M, 3, 4M, 4, 5M, 5.

Подача, м<sup>3</sup>/час макс: 3,9.

Напор, м макс: 21, 32, 43,51.

Мощность, P1(кВт): 4,5(6,1) (7,9) (7,0) (9,5) (9,4).

Вольт: 230, 400.

Ток, А: 1,3 – 4,13.

**Модель ESPA PRISMA 25** – 2M, 3M, 3, 4M, 4, 5M, 5, 6 2, 6M.

Подача, м<sup>3</sup>/час макс: 7,2.

Напор, м макс: 22, 33, 43, 56, 67,3.

Мощность, P1(кВт): 9,0(1,2) (1,0) (1,5) (1,4) (1,7) (2,0).

Вольт: 230, 400.

Ток, А: 2,0 – 9,8.

**Модель ESPA PRISMA 35N** – 3MN, 3N, 4MN, 4N, 5MN, 5N, 6N.

Подача, м<sup>3</sup>/час макс: 9.

Напор, м макс: 41, 54, 68, 81.

Мощность, P1(кВт): 1,5 (1,4) (1,8) (2,3) (2,2) (2,7).

Вольт: 230, 400.

Ток, А: 2,6 – 10,2.

**Модель ESPA PRISMA 45N** – 3MN, 3N, 4MN, 4N, 5N.

Подача, м<sup>3</sup>/час макс: 15

Напор, м макс: 37, 48, 61.

Мощность, P1(кВт): 1,8 (1,7) (2,2) (2,8).

Вольт: 230, 400.

Ток, А: 3 – 10.

[<< войти на сайт](#)