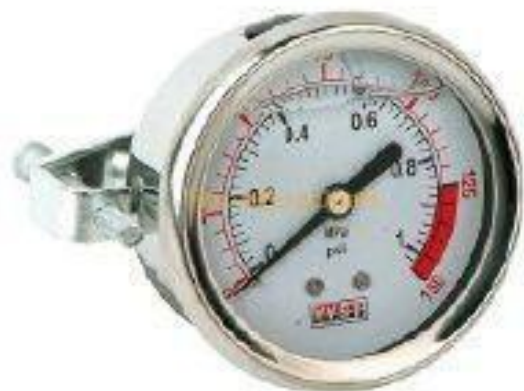


## **PG 150 (манометр жидконаполненный осевой)**

Манометры PG для измерения давления воды в системах комплексной водоподготовки и водоочистки. Применяются для бытовых и промышленных систем.



### **Характеристики:**

- Корпус из нержавеющей стали;
- Жидко-наполненное исполнение;
- Материал 304SS;
- Диаметр 63 мм;
- Погрешность 2.5%;
- Диапазон измерения 1 Мпа / 150 psi;
- Резьба 1/4" NPT, BSPT, BSP.
- Тип – осевой, панельный

## **PG300 (манометр жидконаполненный радиальный)**



- Диаметр 63 мм;
- Погрешность 2.5%;
- Диапазон измерения 2 Мпа / 300 psi;
- Резьба 1/4" NPT, BSPT, BSP.

### **Характеристики:**

- Корпус из нержавеющей стали;
- Жидко-наполненное исполнение;
- Материал 304SS;

## **PG400 (манометр жидконаполненный радиальный)**



### **Характеристики:**

- Корпус из нержавеющей стали;
- Жидконаполненное исполнение;
- Материал 304SS;
- Диаметр 63 мм;
- Погрешность 2.5%;
- Диапазон измерения 3 Мпа / 400 psi;
- Резьба 1/4" NPT, BSPT, BSP.

[<< войти на сайт](#)

